

ESTR-0815

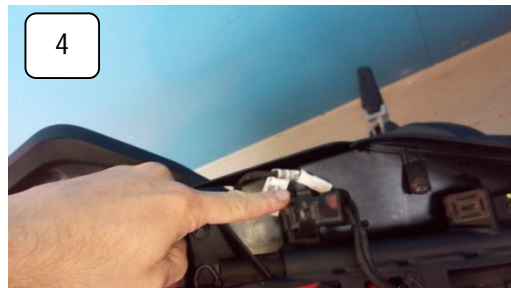
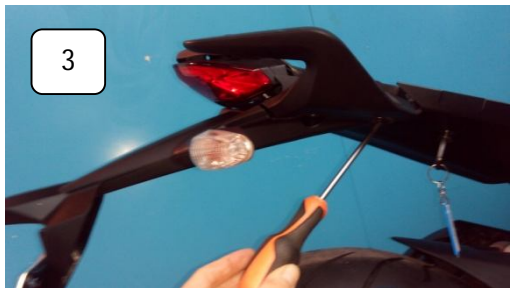
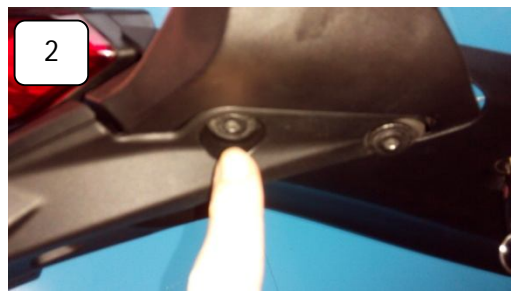
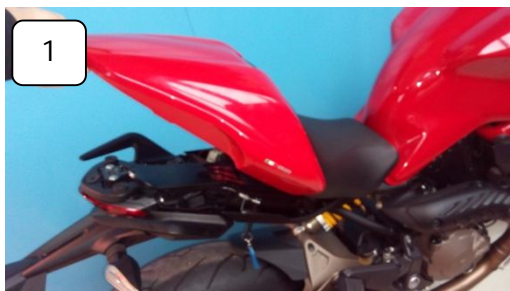
ESTR-0815 Portatarga regolabile per Ducati Monster 821/Dark/Stripe/1200R/1200S Stripe

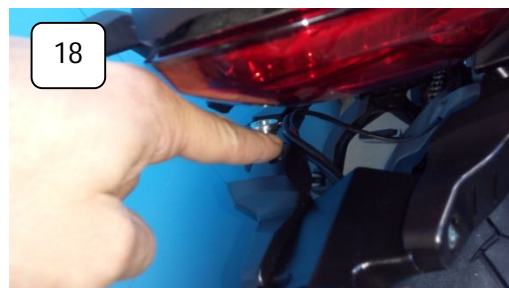
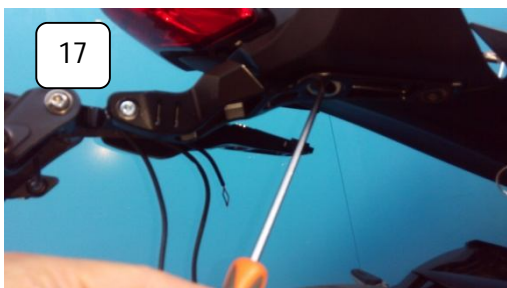


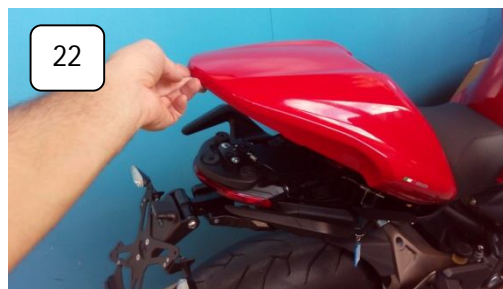
Attenzione: Prima di procedere alla seguente descrizione di montaggio, Evotech specifica che declina all'utente le responsabilità dovute ad un non corretto montaggio dei prodotti e al loro utilizzo improprio. E' consigliato il montaggio del nostro kit da parte di personale specializzato.

Warning: Before proceeding with the assembling of the product, Evotech specifies that the user is liable for any incorrect installation of the product or its improper use. We suggest the assembling of the kit to qualified personnel

PICTURES:







FASI DI MONTAGGIO (in riferimento alle immagini numerate):

- 1) Alzare e togliere la sella dalla moto utilizzando le chiavi d'accensione.
- 2-3) Utilizzando una chiave a bussola con esagono, svitare e togliere le 4 viti che ancorano il portatarga di serie al telaio.
- 4) Sconnettere il cablaggio elettrico del portatarga, vedi immagine illustrativa.
- 5) Togliere il portatarga di serie.
- 6) Recuperare dal portatarga di serie i gommini antivibranti in figura.
- 7) Inserire i gommini antivibranti nel portatarga Evotech, come in figura.
- 8) Seguendo il disegno tecnico, inserire i grani M5 di finecorsa slitta.
- 9) Utilizzando gli appropriati bulloni forniti (vedi disegno tecnico), ancorare i 3 componenti in alluminio, come in figura. **NON SERRARE COMPLETAMENTE I BULLONI.**
- 10) Preparare montata la piastra portatarga come da disegno tecnico, inserendo gli indicatori di direzione e la luce targa.
- 11) Inserire in grano M3 che blocca la regolazione della targa a 30° nel rispetto del codice della strada.
- 12) Utilizzando la viteria illustrata nel disegno tecnico, unire la placca portatarga al supporto, come in figura.
- 13) Posizionare il cablaggio elettrico nell'apposita sede rappresentata in figura, e fissarlo tramite la spina D4 fornita nel kit.
- 14) Preparare posizionata la viteria, seguendo il disegno tecnico.

- 15) Inserire le boccole come in figura, nel kit saranno fornite 2 rosette M6, le quali andranno messe oppure omesse a seconda delle tolleranze di costruzione del telaio della moto.
- 16) Posizionare il kit portatarga facendo coincidere i fori con le estrusioni del telaio.
- 17) Fissare con le apposite viti la parte destra del kit portatarga, come in figura.
- 18) Nella parte sinistra del kit vi è ricavata una sede per il passaggio dei cablaggi elettrici, posizionarvi quindi i cavi elettrici ed adagiarli.
- 19) Fissare ora con le apposite viti, la parte sinistra del portatarga Evotech, al telaio della moto.
- 20) Regolare a piacimento l'esposizione del portatarga e fissare ora i bulloni rappresentati in figura.
- 21) Eseguire le connessioni elettriche appropriate, utilizzando connettori a norma, fissare i cablaggi elettrici in modo da evitare danneggiamenti in seguito a vibrazioni. Controllare il corretto funzionamento dei dispositivi luminosi.
- 22) Controllare il completo e corretto fissaggio di tutta la bulloneria, seguire le coppie di fissaggio indicate e riposizionare la sella.

OPTIONAL

- 1) KIT FRECCHE ORIGINALI disponibile il kit supporto frecce originali applicabile direttamente al nostro portatarga. Codice SFO-09-A.

ALLEGATO 1

